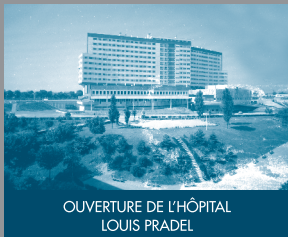


## L'HÔPITAL LOUIS PRADEL EN 50 BATTEMENTS

Depuis 50 ans, l'hôpital Louis Pradel concentre des expertises de pointe dans de nombreuses spécialités : cardiologie, chirurgie cardiovasculaire et thoracique, cardiopédiatrie médico-chirurgicale, endocrinologie, pneumologie, anesthésie-réanimation et soins critiques. Centre d'Excellence en recherche comme dans les soins, "l'hôpital cardio" compte aujourd'hui plus de 1 100 professionnels médicaux et paramédicaux qui accueillent et traitent chaque année plus de 100 000 patients. Ce cinquantième anniversaire est l'occasion de s'arrêter quelques instants sur l'histoire de ce lieu emblématique et de ses avancées médicales.

Retrouvez toute l'actualité de l'hôpital sur

 @HopitalLouisPradel.HCL



OUVRETURE DE L'HÔPITAL  
LOUIS PRADEL



OUVRETURE DU SERVICE  
DE MÉDECINE NUCLÉAIRE



1969

1975

1978

1979

1<sup>ÈRE</sup> TRANSPLANTATION  
CARDIAQUE À L'HÔPITAL  
LOUIS PRADEL



1<sup>ERS</sup> DOSAGES HORMONAUX  
RADIO-IMMUNOLOGIQUES

1<sup>ÈRES</sup> ECHOGRAPHIES  
CARDIAQUES



1<sup>ER</sup> TRAITEMENT  
ENDOCAVITAIRE  
D'UNE VOIE ACCESSOIRE  
ATRIO-VENTRICULAIRE

1<sup>ÈRES</sup> ANGIOPLASTIES  
CORONAIRES

### légende

INFRASTRUCTURE	CARDIOLOGIE
CHIRURGIE	RÉANIMATION
ENDOCRINOLOGIE	PNEUMOLOGIE

# OUVERTURE DU SERVICE D'ANESTHÉSIE-RÉANIMATION



CRÉATION  
DU LABORATOIRE  
DE CATHÉTÉRISME



OUVERTURE DU LABORATOIRE  
D'IMMUNOLOGIE  
ET DE BIOLOGIE PULMONAIRE  
INRA UMR 754

1980

1981

1982

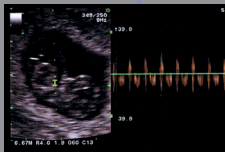
1983

1984

1985

1986

1<sup>ERS</sup> DOSAGES  
DU CHOLESTÉROL  
LDL-HDL



1<sup>ERS</sup> ÉCHOGRAPHIES  
CARDIAQUES FOETALES



1<sup>ÈRE</sup> "DÉTRANSPOSITION"  
ANATOMIQUE  
DES GROS VAISSEAUX  
- 10 JOURS DE VIE



1<sup>ER</sup> IRM  
CARDIAQUE

CONTRIBUTIONS  
À LA DÉCOUVERTE  
DU GHRH  
(HORMONES DE CROISSANCE)



1<sup>ÈRE</sup> GREFFE  
PÉDIATRIQUE  
CHEZ UN ENFANT  
DE 10 ANS

1987

1<sup>ÈRE</sup> IMPLANTATION  
D'UN COEUR ARTIFICIEL



1988

1<sup>ÈRE</sup> TRANSPLANTATION  
COEUR-POUMON

1989

1<sup>ÈRE</sup> GREFFE CARDIAQUE NÉONATALE  
(2 JOURS DE VIE)



1990

1991

1<sup>ÈRE</sup> FERMETURE DE CANAL  
ARTÉRIEL PAR CATHÉTÉRISME

1992

1<sup>ÈRE</sup> ECMO :  
ASSISTANCE  
CIRCULATOIRE  
EXTERNE DE  
LONGUE DURÉE



1<sup>ÈRES</sup> PERFUSIONS  
D'ALPHA 1 ANTITRYPSINE



CRÉATION DES SALLES DE RÉVEIL



ASTREINTE DE CARDIOLOGIE INTERVENTIONNELLE H24/J7

1993

1994

1995

1996

1997

1998

**CRÉATION DU GERM "O" P**

GRUPE D'ÉTUDES ET DE RECHERCHE  
SUR LES MALADIES "ORPHELINES"  
PULMONAIRES

1<sup>ÈRE</sup> ANGIOPLASTIE À LA PHASE AIGUË  
DE L'INFARCTUS DU MYOCARDE



1<sup>ÈRE</sup> PERFUSION DE PROSTACYCLINE  
POUR LE TRAITEMENT  
DE L'HYPERTENSION ARTÉRIELLE  
PULMONAIRE

1<sup>ÈRE</sup> CHIRURGIE CARDIAQUE  
VIDÉO-ASSISTÉE



CRÉATION DU SERVICE D'EXPLORATION  
FONCTIONNELLE CARDIO-VASCULAIRE



1<sup>ER</sup> SCANNER  
À L'HÔPITAL LOUIS PRADEL

CRÉATION DU CENTRE  
D'INVESTIGATION CLINIQUE (CIC)

REGROUPEMENTS  
DES SERVICES  
D'ENDOCRINOLOGIE



IMPLANTATION  
DE L'HÔPITAL DE JOUR  
D'ENDOCRINOLOGIE

CRÉATION DE L'UNITÉ  
**INSERM/CARMEN** :  
ÉQUIPES "CARDIOPROTECTION" ET "INFOLIP"

CENTRE NATIONAL  
DE RÉFÉRENCE DES MALADIES  
RESPIRATOIRES RARES (GERM"O"R)

1999

2000

2001

2002

2003

2004

1<sup>ER</sup> PACE MAKER  
TRIPLE-CHAMBRE

MESURE DE PRESSION  
INTRA-CORONAIRE (FFR)

1<sup>ER</sup> STENTS PHARMACO-ACTIFS

1<sup>ÈRE</sup> ABLATION  
ENDOCAVITAIRE  
D'UNE FIBRILLATION  
ATRIALE

1<sup>ÈRE</sup> CHIRURGIE  
CARDIAQUE ROBOTIQUE



1<sup>ÈRE</sup> FERMETURE PERCUTANÉE  
DES COMMUNICATIONS  
INTERAURICULAIRES (CIA)  
CHEZ L'ENFANT



CRÉATION DE  
L'HÔPITAL DE JOUR  
DE CARDIOLOGIE  
ET DE LA CCU



MISE EN SERVICE  
DE L'HÉLISTATION



OUVERTURE  
DU CENTRE DE BIOLOGIE EST

2005

2006

2007

2008

2009

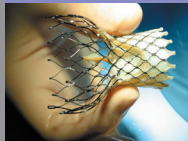
2010



DÉCOUVERTE  
DES 1<sup>ÈRES</sup> MUTATIONS  
DE L'APOLIPOPROTÉINE A2

PROTECTION MYOCARDIQUE  
PAR POST-CONDITIONNEMENT  
AU COURS DE L'INFARCTUS  
DU MYOCARDE

1<sup>ÈRE</sup> REMPLACEMENT  
D'UNE VALVE AORTIQUE  
SANS CHIRURGIE ( TAVI)



1<sup>ÈRE</sup> REMPLACEMENT  
VALVULAIRE PULMONAIRE  
PERCUTANÉ



1<sup>ÈRE</sup> CHIRURGIE ENDOVASCULAIRE  
DES OCCLUSIONS ARTÉRIELLES COMPLEXES



**ici**  
HÔTEL-DIEU  
Hôpital cardio



**TOP DÉPART DES TRAVAUX  
DE REVITALISATION !**



**ADN : ACCÈS AU NGS  
(NEXT GENERATION SEQUENCING)**



**IHU "OPeRa" : PROTECTION  
ET RÉPARATION DES ORGANES**



**LANCEMENT PAR LA FHU  
DU PROJET "IRIS"**



**LANCEMENT DU PROJET RHU  
"MARVELOUS" : AVC ET IDM**

**2011**

**2012**

**2013**

**2014**

**2015**

**2016**

**1 ÈRES POMPES À INSULINE PILOTÉES  
PAR CAPTEUR DE GLUCOSE**



**1 ÈRE INTERVENTION FERMETURE  
DE L'AURICULE GAUCHE**



**1 ÈRE PRISE EN CHARGE AMBULATOIRE  
DES ANÉVRYSMES AORTIQUES**

ARRIVÉE DU SERVICE  
DE CHIRURGIE VASCULAIRE



OUVERTURE DE  
L'UNITÉ D'ABORDS  
VASCULAIRES



1<sup>ER</sup> SCANNER SPECTRAL



1<sup>ÈRE</sup> SALLE HYBRIDE  
DERNIÈRE GÉNÉRATION  
EN EUROPE

2017

2018

2019

2020

CENTRE NATIONAL  
DE RÉFÉRENCE  
DES TROUBLES DU  
RYTHME CARDIAQUE  
HÉRÉDITAIRE

CENTRE DE RÉFÉRENCE  
DES PATHOLOGIES  
HYPOPHYSAIRES



1763<sup>ÈME</sup> GREFFE CARDIAQUE

500<sup>ÈME</sup> GREFFE PULMONAIRE



**HCL**  
HOSPICES CIVILS  
DE LYON

**50** ANS  
HÔPITAL  
LOUIS PRADEL

## L'HÔPITAL LOUIS PRADEL EN 50 BATTEMENTS

Depuis 50 ans, l'hôpital Louis Pradel concentre des expertises de pointe dans de nombreuses spécialités : cardiologie, chirurgie cardiovasculaire et thoracique, cardiopédiatrie médico-chirurgicale, endocrinologie, pneumologie, anesthésie-réanimation et soins critiques. Centre d'Excellence en recherche comme dans les soins, "l'hôpital **cardio**" compte aujourd'hui plus de 1 100 professionnels médicaux et paramédicaux qui accueillent et traitent chaque année plus de 100 000 patients. Ce cinquantième anniversaire est l'occasion de s'arrêter quelques instants sur l'histoire de ce lieu emblématique et de ses avancées médicales.

Retrouvez toute l'actualité de l'hôpital sur



@HopitalLouisPradel.HCL